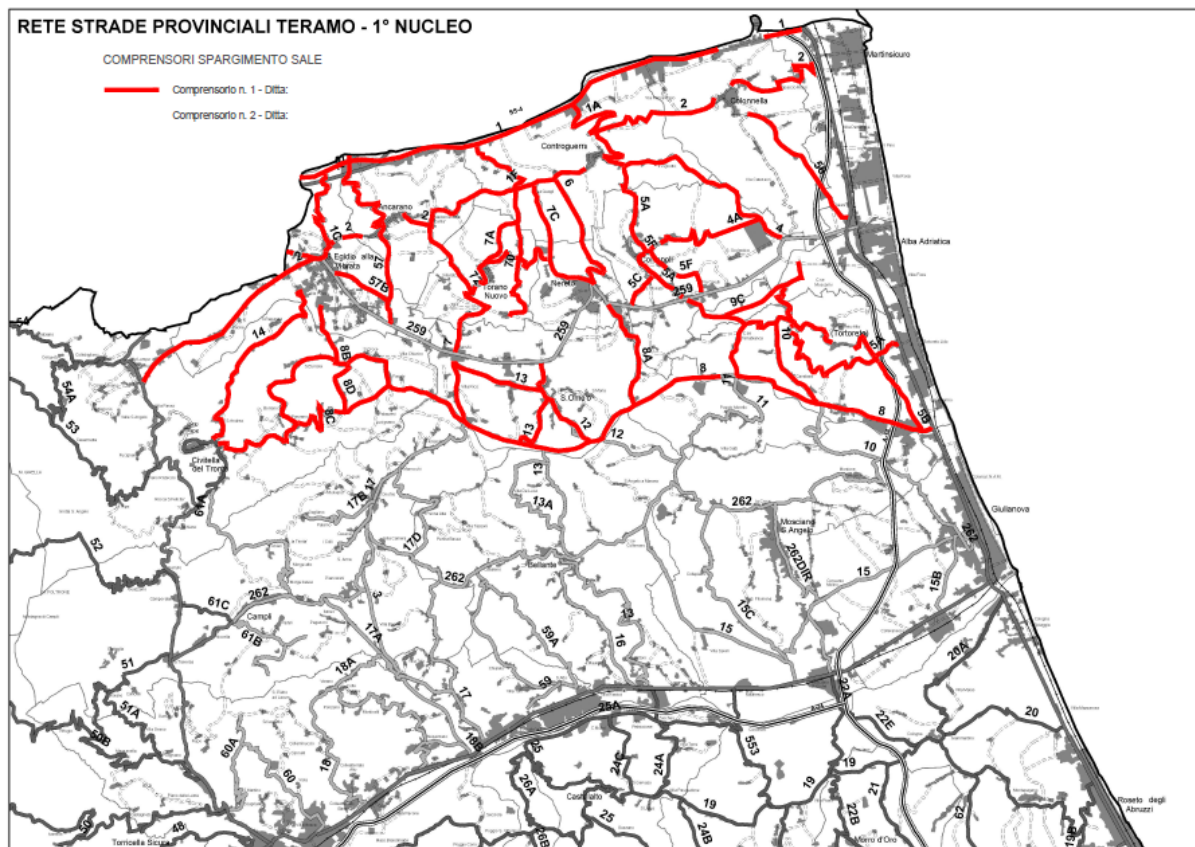


## COMPENSORI SPARGIMENTO SALE

### COMPENSORIO STRADALE “N° 1 TRONTO - SALINELLO”



N° 1 "TRONTO - SALINELLO"	
SP N° 1	del tronto dalla ss 16 al confine ascolano
SP N° 1/A	allacciamento per Controguerra
SP N° 1/B	" " per Ancarano
SP N° 1/C	" " per Sant'Egidio
SP N° 1/F	allacciamento per Torano Nuovo
SP N° 2	di Villa Lempa, dalla ss 81 per S'Egidio, Ancarano Controguerra, Colonnella alla ss 16
SP N° 4	di Gabbiano. Dalla sp n° 5/a di Corropoli alla sp n° 259.
SP N° 4/A	diramazione per Ravigliano e Corropoli.
SP N° 5/A	dalla ss 16 a Tortoreto alto a Corropoli e poi a Controguerra (sp n° 2)
SP N° 5/B	strada dei Colli di Tortoreto e Panoramica
SP N° 5/C	diramazione del cimitero di Corropoli
SP N° 5/F	per l'abbazia e Villa Cerulli
SP N° 6	di San Giovanni
SP N° 7	dalla sp n° 259 località Garrufo alla sp n° 6 in prossimità di Nereto
SP N° 7/A	da Torano alla sp n° 2 in prossimità dell'innesto della sp n° 1/f
SP N° 7/C	da Nereto alla sp n° 2

<b>SP N° 8</b>	dalla ss16 per Villa Ricci, Ponzano, Civitella del T.
<b>SP N° 8/A</b>	allacciamento per Nereto (Lago Verde)
<b>SP N° 8/B</b>	allacciamento per Sant' Egidio
<b>SP N° 8/C</b>	allacciamento per Favale, Casette, Ponzano
<b>SP N° 8/D</b>	allacciamento per Tavolacci e Galiffa
<b>SP N° 9/C</b>	strada Salara
<b>SP N° 10</b>	Cavatassi da sp 8 a sp 5a
<b>SP N° 11</b>	Terrabianca da sp 8 a sp 5a
<b>SP N° 12</b>	di S. Omero. Dalla sp 259 per S. Omero alla sp 8
<b>SP N° 13</b>	dalla sp 8 a sp 17 Villa Ricci
<b>SP N° 17</b>	da innesto sp 8 a garrufo
<b>SP N° 56</b>	della Civita. Da Colonnella alla ss 16
<b>SP N° 57</b>	DI Villa Rozzi.dalla sp 259 ad Ancarano
<b>SP N° 57/B</b>	diramazione Casette Sant'Egidio
<b>SP N° 70</b>	di Villa Fiore. Dalla sp n° 7/a per Villa Fiore, bivio sp 7, Flaio, a Campodino
<b>SP N° 72</b>	di Villa Santa Maria. Dalla sp 7 di Torano per Villa Santa Maria alla sp 2