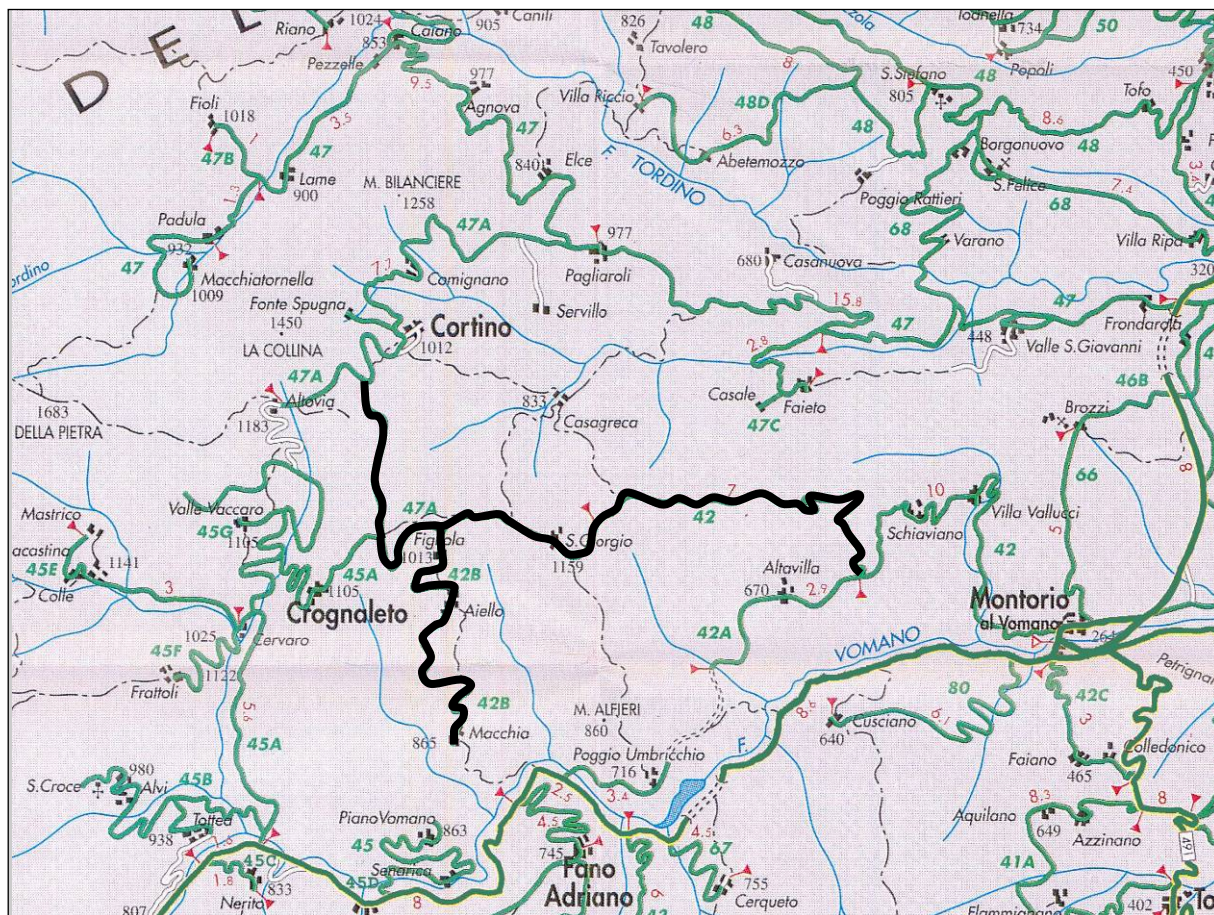


COMPENSORIO STRADALE N° 13 - SAN GIORGIO



Elenco SS.PP. ricomprese nel comprensorio stradale SAN GIORGIO

| | |
|--|------------------|
| S.P. n° 42 tratto 42/A – 47/A - bivio Crognaleto | Km 11+050 |
| S.P. 42/B per Aiello e Macchia. | Km 5+900 |
| S.P. n° 47/A tratto Piano – Bivio Fonte Spugna | Km 4+000 |
| SOMMANO | Km 20+950 |
| REFERENTI | |
| Geom. Antonio Di Remigio | 329/2608985 |
| Geom. Stefano Crudeli | 329/2608984 |
| Ditta: | |

Mezzi in uso nel Compensorio

* n° 2 (due) TRATTRICI AGRICOLE A 4 RUOTE MOTRICI con una potenza minima di KW 70, attrezzati con vomere sgombraneve a geometria variabile, con possibilità di conformazione a cuneo